



Le Parc régional du Mont Morissette, c'est deux montagnes offrant des points de vue à vous couper le souffle ! Venez y contempler le paysage forestier typique de la Vallée-de-la-Gatineau en empruntant l'un des trois sentiers pédestres ou bien rendez-vous directement au sommet par le chemin carrossable qui vous mènera aux pieds de l'ancienne tour à feu.

Accessible été comme hiver, le petit refuge au sommet de la montagne vous accueille le temps d'une petite attisée dans le poêle à bois.

Bienvenue aux quadistes, motoneigistes et cavaliers qui sont autorisés à emprunter l'accès de services pour se rendre au refuge et belvédère.

Apportez lunettes d'approche et caméra, le Grand pic vous attend dans sa forêt !



À tous ceux qui ont à cœur le Mont Morissette et qui désirent supporter l'Association pour l'amélioration continue des services et infrastructures récréotouristiques, S.V.P. envoyez vos dons à :

Association du parc régional du Mont Morissette
Municipalité de Blue Sea
7 rue Principale
Blue Sea, Qué. J0X 1C0
Reçu d'impôt pour les dons de 50,00\$ et plus

L'Association serait également heureuse de vous accueillir comme membre:

Carte de membre annuelle

Individuelle : 15,00 \$
Familiale : 25,00 \$

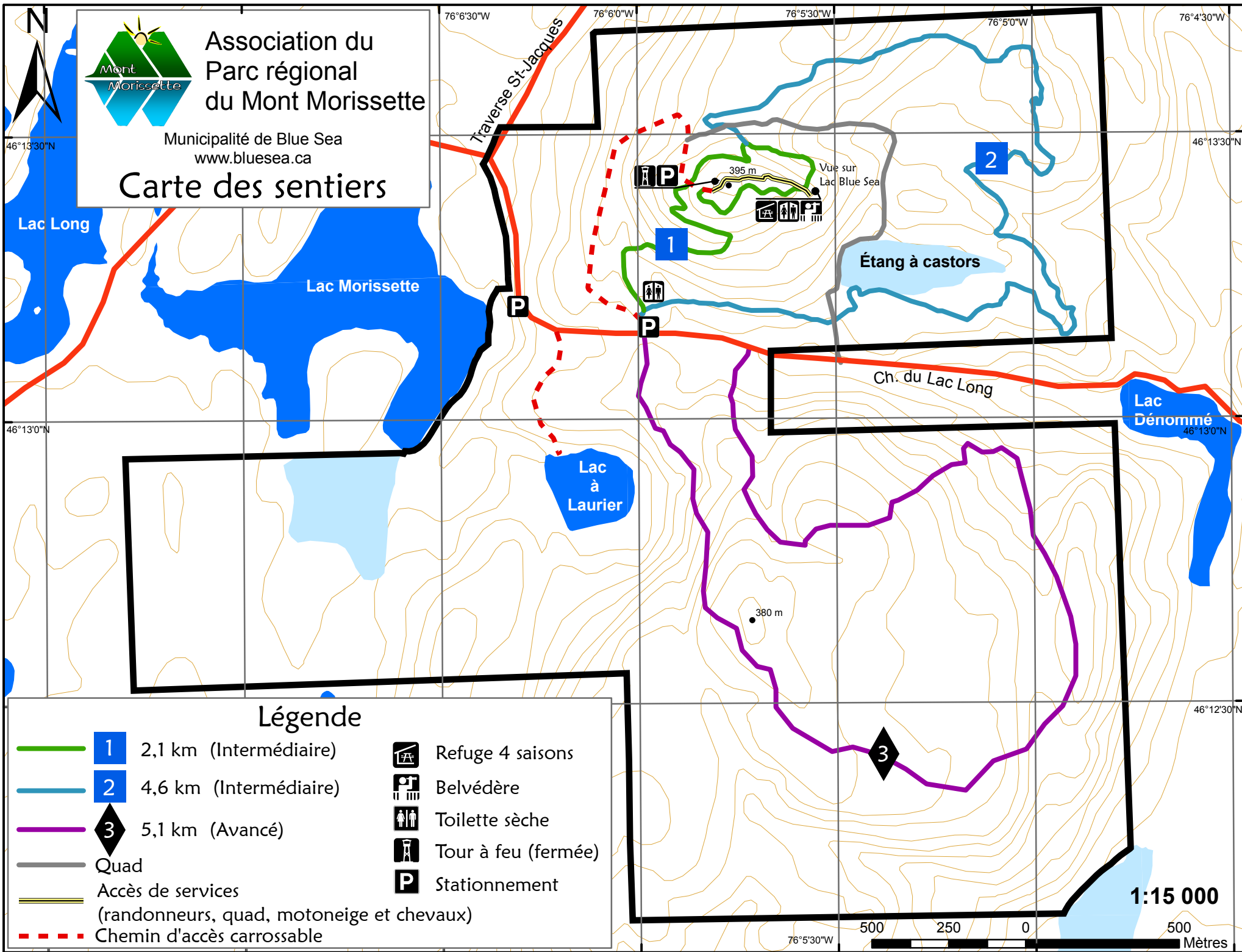


Association du parc régional du Mont Morissette
Municipalité de Blue Sea
7 rue Principale
Blue Sea, Qué. J0X 1C0
Téléphone : 819-463-2261
Télécopieur : 819-463-4345
www.bluese.ca



Parc régional du Mont Morissette

Carte des sentiers et informations



Association du
Parc régional
du Mont Morissette

Municipalité de Blue Sea
www.bluese.ca

Carte des sentiers

Légende

- | | | | | |
|--|----------|--|--|---------------------|
| | 1 | 2,1 km (Intermédiaire) | | Refuge 4 saisons |
| | 2 | 4,6 km (Intermédiaire) | | Belvédère |
| | 3 | 5,1 km (Avancé) | | Toilette sèche |
| | | Quad | | Tour à feu (fermée) |
| | | Accès de services
(randonneurs, quad, motoneige et chevaux) | | Stationnement |
| | | Chemin d'accès carrossable | | |

1:15 000

500 250 0 500
Mètres